



INVESTICE DO ROZVOJE VZDĚLÁVÁNÍ

DIGITÁLNÍ UČEBNÍ MATERIÁL

škola	Střední škola F. D. Roosevelta pro tělesně postižené, Brno, Křižíkova 11
číslo projektu	CZ.1.07/1.5.00/34.1037
číslo učeb. materiálu	VY_32_INOVACE_KNV_UBZ_19
předmět, tematický celek	Údržba bytových zařízení
ročník	1., 2.
datum vytvoření	30. 8. 2013
anotace	Interaktivní výukový materiál ve formátu pro SW Open Sankoré seznamuje žáky s lepením a lepidly v údržbě bytových zařízení.
metodická poznámka	Interaktivní prezentace s použitím elektronické tužky, pracuje v SW Open Sankoré, open source, je volně ke stažení, instalaci a používání.
autor	Ing. Petr Konvalinka
licence (není-li vyplněno, je materiál ze zdrojů autora)	

LEPENÍ a LEPIDLA

Lepení je rychlý způsob spojování materiálů bez velkých úprav a lepidly lze spojovat rozdílné materiály.

Moderní lepidla lepí téměř všechno a vytvrzují se velice rychle.

Lepidel je velké množství:

- speciální - na jeden typ materiálu (na dřevo, kov, atd.
- univerzální – lepí různé materiály

Postup lepení:

1. POSTUPUJEME PODLE NÁVODU VÝROBCE A DODRŽUJEME BEZPEČNOST
2. Lepený povrch musí být dostatečně pevný, čistý, suchý, bez prachu a mastnoty.
3. Lepidla naneseeme jen potřebné množství
4. Slepene díly je vhodné zatížit a do vytvrzení lepidla s díly již nepohybovat.

Lepidla mohou být tekutá, pastovitá, prášková, pěnová, a příp. i jiná.

Zvláštním druhem lepidel jsou tavná lepidla. Používají se na méně namáhané spoje, jejich výhodou je rychlé přilnutí a ztuhnutí (roztaví se v tavné pistoli, nanesou se na materiál, potom zchladnou a spoj drží).

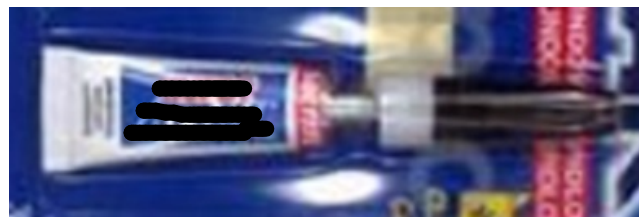
Pevnost spoje není příliš vysoká.



tyčinky do tavné pistole – lepidlo

Sekundová lepidla - jsou vyrobena z kyanidových akrylátů (POZOR – JED!!),

na vzduchu se téměř okamžitě vytvrzují a mají vysokou přilnavost a pevnost spoje. Lepí téměř všechny materiály. Jejich nevýhodou je to, že otevřená tubička za několik dní vyschne, nebo se uzávěr přilepí tak, že nejde otevřít.



Bezpečnost práce při lepení

1. Při lepení se nedoporučuje jíst a pít.
2. Při lepení větších ploch a při použití rozpouštědlových lepidel (obsahují zdraví škodlivé těkavé látky) důkladně větrat a nekouřit (POZOR - nebezpečí výbuchu).
3. Při používání sekundových lepidel si chránit prsty a oči (víčka slepí okamžitě a je nutno vyhledat lékaře).

konec...