



evropský
sociální
fond v ČR



EVROPSKÁ UNIE



MINISTERSTVO ŠKOLSTVÍ,
MLÁDEŽE A TĚLOVÝCHOVY



OP Vzdělávání
pro konkurenceschopnost

INVESTICE DO ROZVOJE VZDĚLÁVÁNÍ

DIGITÁLNÍ UČEBNÍ MATERIÁL

škola	Střední škola F. D. Roosevelta pro tělesně postižené, Brno, Křižíkova 11
číslo projektu	CZ.1.07/1.5.00/34.1037
číslo učeb. materiálu	VY_32_INOVACE_KNV_UBZ_07
předmět, tematický celek	Údržba bytových zařízení
ročník	1., 2.
datum vytvoření	30. 8. 2013
anotace	Interaktivní výukový materiál ve formátu pro SW Open Sankoré shrnuje poznatky o jehličnatých dřevinách a umožňuje procvičovat pojmy týkající se jehličnatých dřevin, s rozlišováním stromů a materiálů, s jedním interaktivním prvkem – clona - pro společné či individuální procvičení nebo zopakování probírané látky.
metodická poznámka	Interaktivní prezentace s použitím elektronické tužky, pracuje v SW Open Sankoré, open source, je volně ke stažení, instalaci a používání.
autor	Ing. Petr Konvalinka
licence (není-li vyplněno, je materiál ze zdrojů autora)	

DŘEVINY jehličnaté

smrk

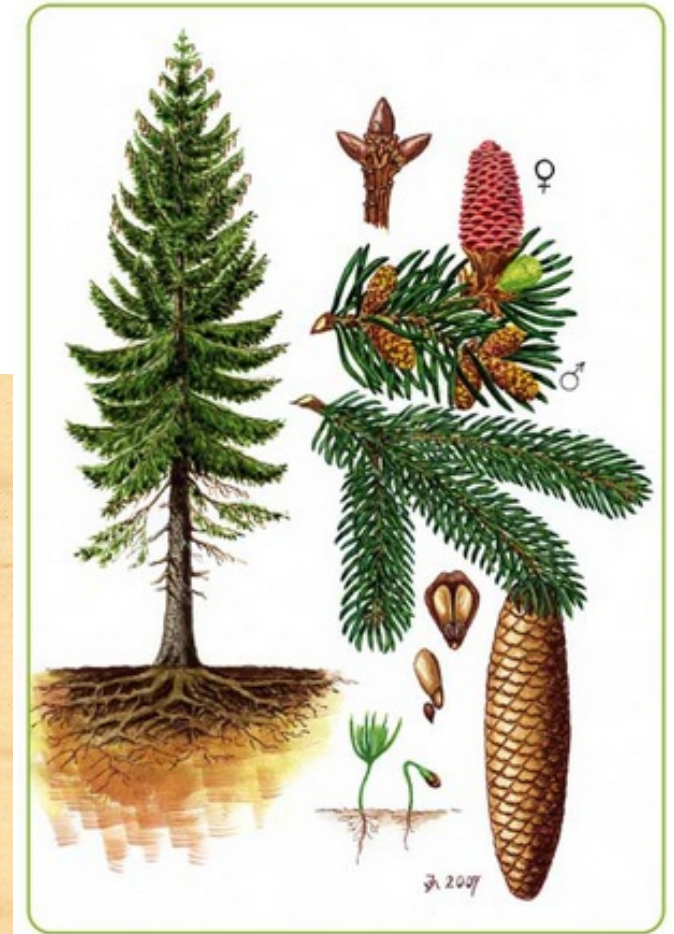
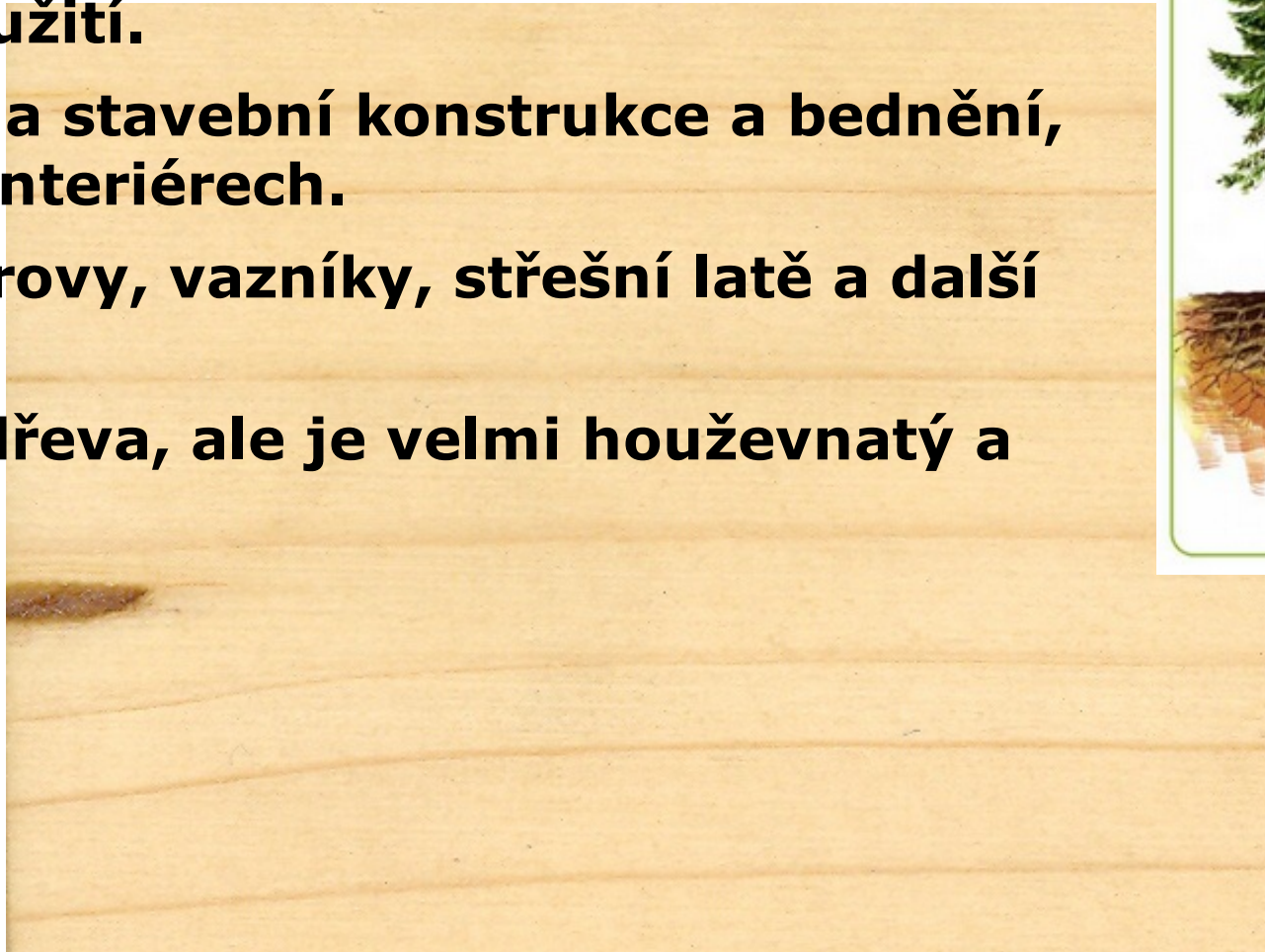
Je naším nejběžnějším a nejvíce používaným jehličnanem.

Smrk má světlé dřevo s výraznými letokruhy, má největší rozsah použití.

Dřevo je vhodné na stavební konstrukce a bednění, ale i na obklady v interiérech.

Vyrábějí se z něj krovy, vazníky, střešní latě a další věci.

Patří mezi měkká dřeva, ale je velmi houževnatý a pružný.



borovice

Borovice je o něco křehčí než smrk.

Má velmi výrazné letokruhy a velké zarostlé suky, které tvoří velmi pěkné vzory.

Používá se pro velkou odolnost především na výrobu oken a dveří včetně rámců.



modřín

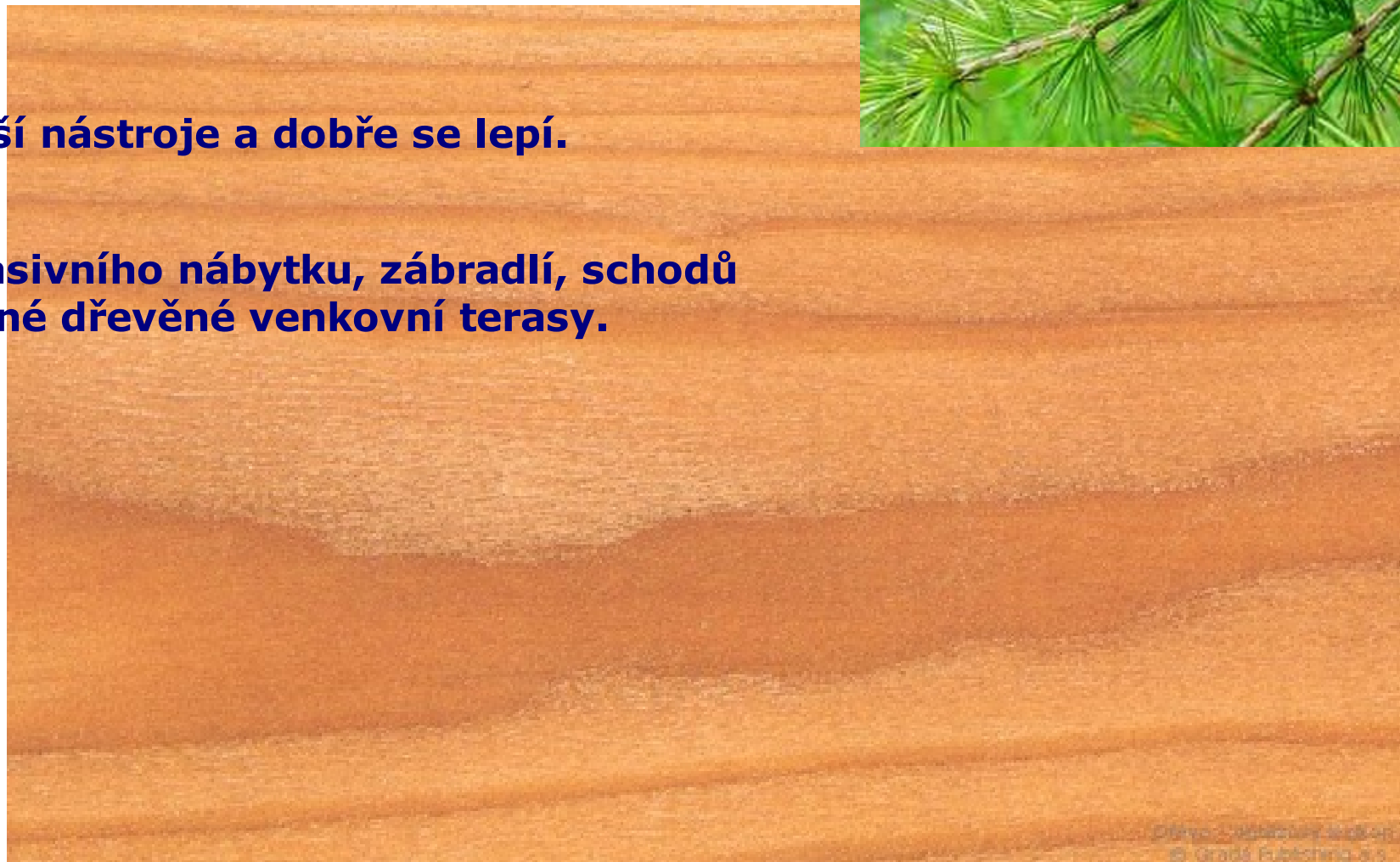
Modřín je jeden z našich nejvíce používaných jehličnanů.

Má velmi pevné dřevo, odolné vůči povětrnostním vlivům.

Po nalakování tmavne a vytváří velmi specifickou kresbu a barvu.

Dobře se obrábí, nezanáší nástroje a dobře se lepí.

Používá se na výrobu masivního nábytku, zábradlí, schodů a velmi vhodný je oblíbené dřevěné venkovní terasy.



jedle

Velmi málo používaná dřevina pro výrobu a hospodářské využití.



O jakou dřevinu/dřevo se jedná?
Vyber z nabízených možností.
Je to_____.



smrk

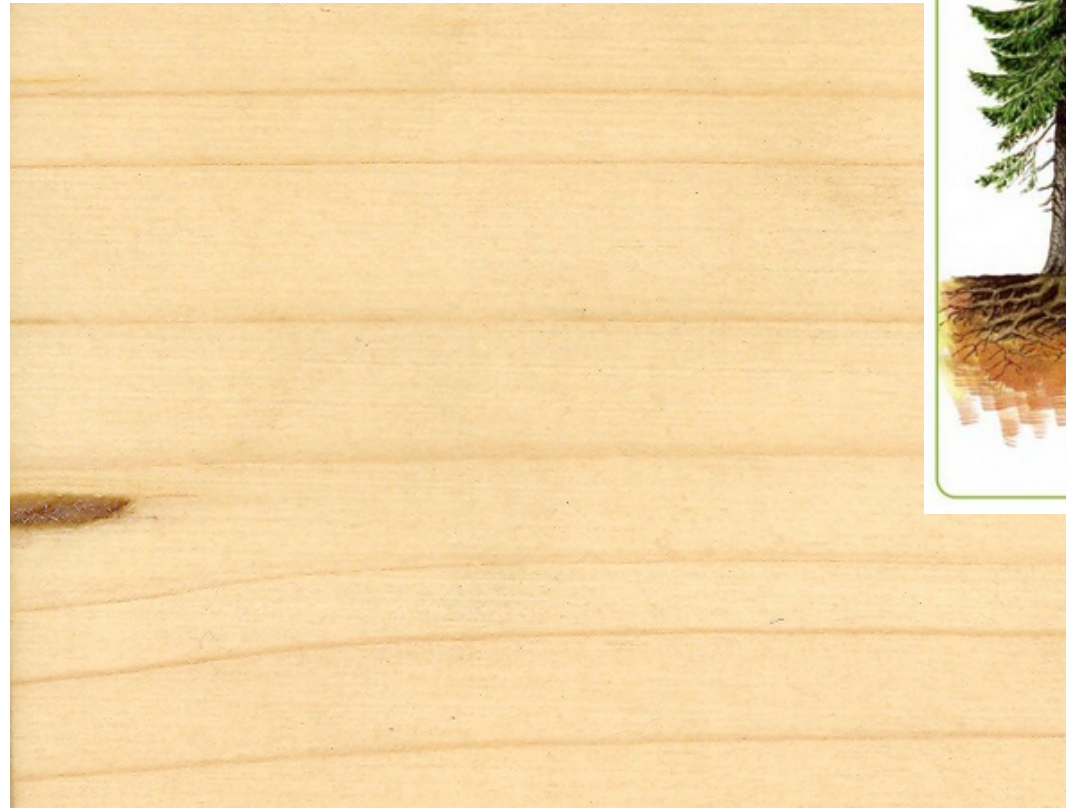
modřín



borovice

jedle

O jakou dřevinu/dřevo se jedná?
Vyber z nabízených možností.
Je to _____.



borovice

smrk

modřín



jedle

O jakou dřevinu/dřevo se jedná?
Vyberte z nabízených možností.
Je to _____.

borovice

jedle

smrk

modřín



O jakou dřevinu/dřevo se jedná?
Vyber z nabízených možností.
Je to_____.



modřín



borovice



jedle

smrk

konec :))