

evropský
sociální
fond v ČR

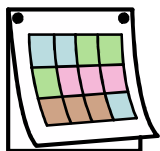
EVROPSKÁ UNIE

MINISTERSTVO ŠKOLSTVÍ,
MLÁDEŽE A TĚLOVÝCHOVYOP Vzdělávání
pro konkurenceschopnost

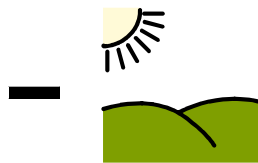
INVESTICE DO ROZVOJE VZDĚLÁVÁNÍ

DIGITÁLNÍ UČEBNÍ MATERIÁL

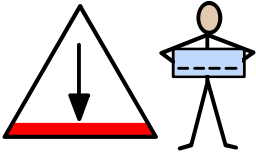
	Střední škola F. D. Roosevelta pro tělesně postižené, Brno, Křižkova 11
číslo projektu	CZ.1.07/1.5.00/34.1037
číslo učeb. materiálu	VY_32_INOVACE_MIK_K_02
předmět, tematický celek	Zpracovatel přírodních pletiv
ročník	1, 2, 3
datum vytvoření	27.10. 2013
anotace	Cílem pracovního listu je osvojit a upevnit si znalosti k tématu – Rok na prutníku - léto
metodická poznámka	Pracovní listy jsou určeny pro žáky se zhoršenou komunikační schopností nebo s problémem v oblasti čtení. Text je znázorněn obrázky. Podstatnou část informací musí žáci vyhledat na webových stránkách.
autor	Ing. Pavla Mikušková
licence (není-li vyplněno, je materiál ze zdrojů autora)	SymWriter – komunikační program Vlastní webové stránky autorky DUM: http://mikuskova.webnode.cz/ Vylíčilová, M. Pěstování, sklizeň a úprava proutí. Praha: Institut výchovy a vzdělávání MZe ČR, 1991. ISBN 80-7105-025-3.



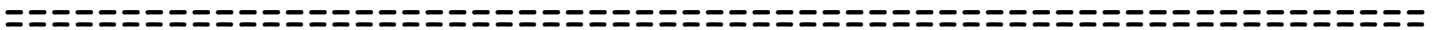
Rok na prutníku-vrbovně - léto.



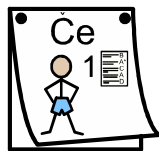
prutník-vrbovna je pozemek , kde se pěstuje vrba



Základní pojmy:



listí vrby



červnu



zelené



mšice



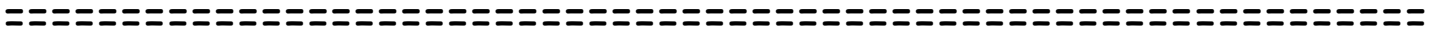
vrbař uhlažený

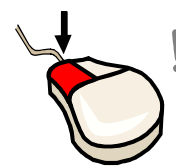


sluněčko sedmítečné



sbírat

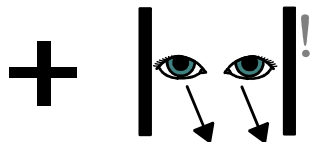




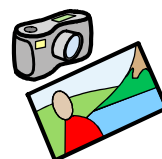
Najdi si web : mikuskova.webnode.cz , klikni

FOTOGALERIE

fotogalerii



a podívej se na



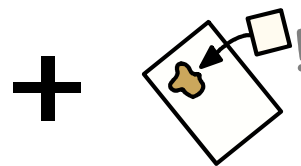
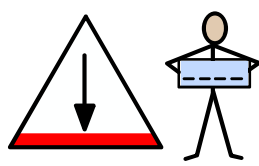
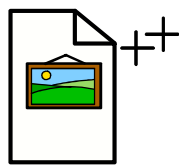
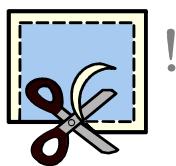
fotky



Rok na



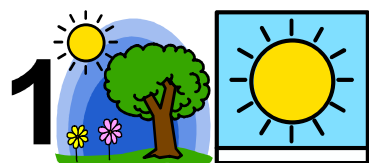
prutníku-vrbovně - léto.



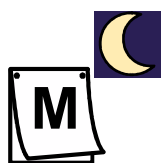
Vystřihni si obrázky základních pojmů a nalep do



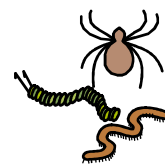
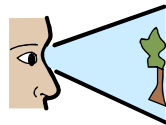
textu :



První letní den je v měsíci



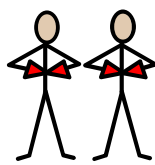
V létě je listí vrby



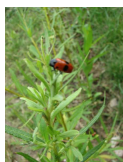
V létě na vrbě můžeme vidět tyto škůdce :



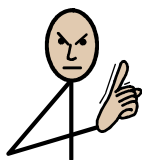
Mšice škodí sáním mízy z výhonů vrby.



Při hubení mšic nám pomáhá



Larvy vrbaře škodí na



Proto musíme vrbaře

